



Москва, 02 апреля 2019



Практикоориентированный  
подход к преподаванию  
общественного здоровья и  
здравоохранения в  
медицинских университетах  
Республики Беларусь



Заведующий кафедрой общественного  
здоровья и здравоохранения с курсом  
ФПКиП ГомГМУ  
профессор, д.м.н.  
Шаршакова Тамара Михайловна



# Общественное здоровье – основа национальной безопасности





# Общественное здоровье и здравоохранение

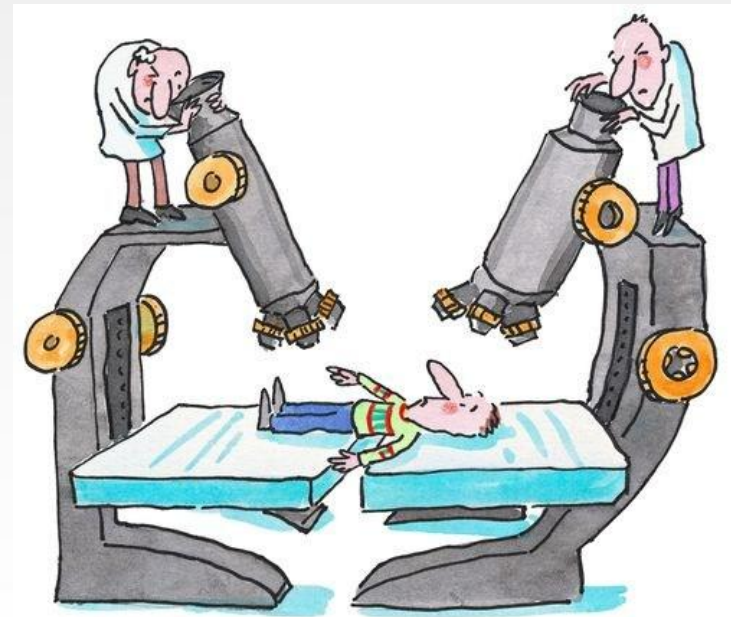
- Общественное здоровье и здравоохранение было и остается главным ресурсом любой страны, невзирая на уровень экономического развития.
- Общественное здравоохранение объединяет усилия специалистов из разных областей современной науки в целях охраны и укрепления здоровья населения.





# КЛИНИЧЕСКАЯ МЕДИЦИНА

- Проанализировать жалобы
- Выдвинуть гипотезу
- Установить диагноз
- Начать лечение
- Проанализировать эффективность лечения





# ОБЩЕСТВЕННОЕ ЗДОРОВЬЕ

- Выявить потребности населения
- Выдвинуть гипотезу
- Установить причины проблем
- Провести вмешательство
- Проанализировать эффективность







# ПРОФИЛАКТИЧЕСКАЯ МЕДИЦИНА

- Выявить потребности человека (здоровье)
- Выдвинуть гипотезу (возможные факторы риска)
- Выявить основные факторы риска
- Провести вмешательство
- Оценить эффективность





# ВОПРОСЫ

- КТО ?
- КАК ?
- ЧЕМУ ?
- ГДЕ ?
- КОГДА ?





# ВОПРОСЫ

- КТО ?
- КАК ?
- ЧЕМУ ?
- ГДЕ ?
- КОГДА ?

Кафедры общественного  
здоровья и здравоохранения ?





# ВОПРОСЫ

- КТО ?
- КАК ?
- ЧЕМУ ?
- ГДЕ ?
- КОГДА ?

- лекции
- практические занятия
- элементы управляемой самостоятельной работы студентов
- интерактивные методы
- практикоориентированные подходы

- компьютерные презентации лекций и практических занятий;
- интерактивные ресурсы в локальной компьютерной сети вуза и Internet.

- программы производственной практики



# ВОПРОСЫ

- КТО ?
- КАК ?
- ЧЕМУ ?
- ГДЕ ?
- КОГДА ?

- Профессиональная коммуникация в медицине
- Психология и социология здоровья
- PR – технологии
- Биомедицинская этика

- Биостатистика
- Управление и организация здравоохранения
- Профилактическая медицина
- Экономика здравоохранения
- Медицинское право







Польша

Англия

Россия (Москва)

Испания (Аликанте)

Россия (Курск,  
Смоленск)

Италия (Флоренция)

Россия (Санкт-  
Петербург)

Греция (Салоники)

Япония (Фукусима,  
Нагасаки)





# МЕЖДУНАРОДНЫЕ КОНФЕРЕНЦИИ КАК ЭЛЕМЕНТ ОБРАЗОВАНИЯ





# «Современные подходы к продвижению здоровья» 25-26 октября 2018 года – VII конференция







# ВОПРОСЫ

- КТО ?
  - КАК ?
  - ЧЕМУ ?
  - ГДЕ ?
  - КОГДА ?
- Кафедра как теоретическая дисциплина ?
  - Клинические базы как место изучения дисциплины ?



# Клинические базы кафедры







# 26 октября 2018 года торжественное открытие Белорусско-японского научно-практического образовательного центра



## БЕЛОРУССКО-ЯПОНСКИЙ НАУЧНО-ПРАКТИЧЕСКИЙ ОБРАЗОВАТЕЛЬНЫЙ ЦЕНТР



ГОМЕЛЬСКИЙ ГОСУДАРСТВЕННЫЙ МЕДИЦИНСКИЙ УНИВЕРСИТЕТ

УНИВЕРСИТЕТ НАГАСАКИ





# Направления деятельности центра:

Проведение занятий на базе Кормянской АОП





# Направления деятельности центра:

Консультативный прием населения сотрудниками Гомельского государственного медицинского университета





## Перспективы развития центра:



- Стажировки студентов и магистрантов в «полевых» условиях
- Организация дозиметрического исследования продуктов из собственных подворий, даров леса и т.д.
- Проведение образовательных семинаров с врачами
- Проведение профилактических акций для населения
- Проведение образовательных семинаров в школе



# ВОПРОСЫ

- КТО ?
  - КАК ?
  - ЧЕМУ ?
  - ГДЕ ?
  - КОГДА ?
- 8,9,11,12 семестры
  - Текущая аттестация – 9 семестр
  - Итоговая аттестация – 12 семестр

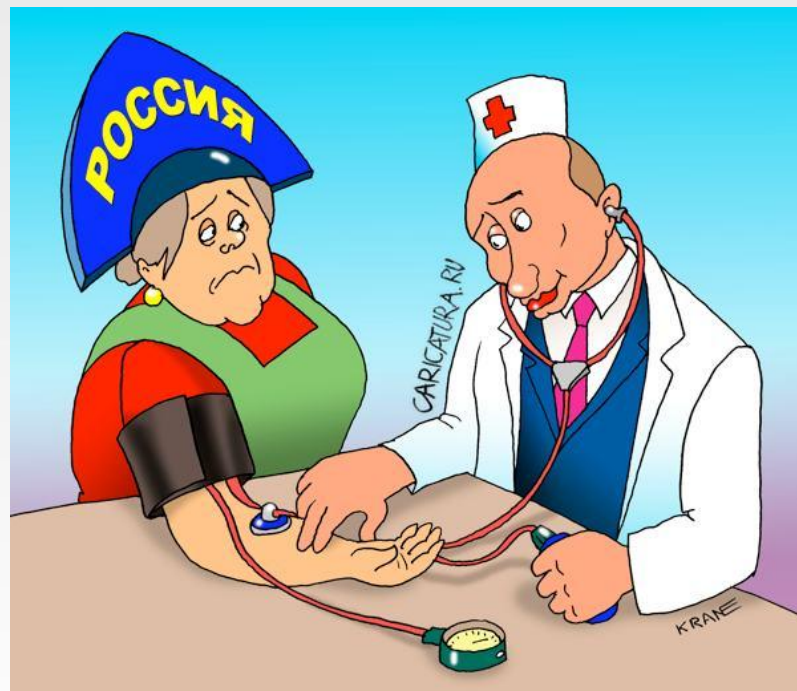
# Модель непрерывного профессионального образования







Считаем важным сослаться на опыт Российской Федерации, где медицинскими Университетами проводится обучение по специальности «Общественное здоровье и организация здравоохранение» в рамках клинической ординатуры и доступно лицам, имеющим базовое медицинское образование.





Проблемы ? РЕШЕНИЯ !!!





# ПРЕДЛОЖЕНИЯ

1. Кафедрам общественного здоровья и здравоохранения придать статус клинической кафедры
2. Ввести клиническую ординатуру по специальности «общественное здоровье и здравоохранения»





3. Продолжить деятельность инновационного научно - образовательного Центра, который является базой для развития компетенции студентов в области продвижения здоровья, освоения ими современных технологий в области сохранения/укрепления здоровья, организации медицинской помощи, получения практических навыков консультационной деятельности в сфере общественного здоровья и здравоохранения





4. Отработать интегрированную систему преподавания общественного здоровья здравоохранения используя европейские технологии обучения





КЛАССИКА И ИННОВАЦИИ В  
ОБЩЕСТВЕННОМ ЗДРВООХРАНЕНИИ





СПАСИБО ЗА ВНИМАНИЕ

[t\\_sharshakova@mail.ru](mailto:t_sharshakova@mail.ru)

+375296632335

